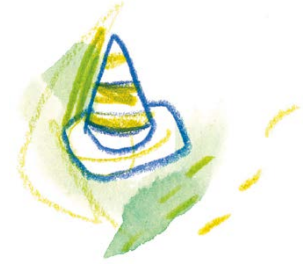









Fiche Leerplicht

OPLOSSINGEN



- 1**  Als het fietspad onberijdbaar is (gaten, modder, zwerfvuil, takken...), is de fietser niet verplicht om het te gebruiken.
- 2**  Fietzers zijn verplicht om een berijdbaar fietspad te gebruiken. Dat fietspad moet worden aangegeven met twee evenwijdige witte onderbroken strepen en moet rechts in de door de fietser gevolgde richting liggen.
- 3**  Fietzers zijn verplicht om een berijdbaar fietspad te gebruiken, als dat fietspad aangeduid is met het verkeersbord D7. Hier gaat het om een tweerichtingsfietspad. Hoewel het fietspad links van de rijbaan ligt, is de fietser toch verplicht om daar te rijden.



- 4**  De markering duidt een fietssuggestiestrook aan, maar is geen verplicht fietspad. Ze wijst automobilisten op de mogelijke aanwezigheid van fietsers op de rijbaan. Fietzers zijn niet verplicht om de fietssuggestiestrook te gebruiken en ook andere bestuurders mogen erop rijden.
- 5**  Fietspaden die enkel met **twee evenwijdige witte onderbroken strepen** op de grond zijn aangeduid, moeten alleen gebruikt worden als ze rechts van de rijrichting van de fietser liggen. Wanneer alleen links zo'n fietspad ligt, is de fietser verplicht om rechts op de rijbaan te rijden.
- 6**  Als een fietspad berijdbaar is, zijn de fietsers verplicht om daarop te rijden.
- 7**  Als er geen fietspad is, dan rijden fietsers aan de rechterkant van de rijbaan.

